

## РАЗРЕШЕНИЕ НА СТРОИТЕЛЬСТВО

## Раздел 1. Реквизиты разрешения на строительство

1.1. Дата разрешения на строительство:	13.12.2022
1.2. Номер разрешения на строительство:	63-01-166-2022
1.3. Наименование органа (организации):	Министерство строительства Самарской области
1.4. Срок действия настоящего разрешения:	13.12.2038 (16 лет)
1.5. Дата внесения изменений или исправлений:	17.02.2023 24.07.2023 07.08.2023 18.10.2023 30.10.2023

## Раздел 2. Информация о застройщике

## 2.1. Сведения о физическом лице или индивидуальном предпринимателе

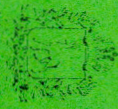
2.1.1. Фамилия:	
2.1.2. Имя:	
2.1.3. Отчество:	
2.1.4. ИИН:	
2.1.5. ОГРНИП:	

## 2.2. Сведения о юридическом лице

2.2.1. Полное наименование:	Общество с ограниченной ответственностью «Специализированный застройщик «Древс.Гринривер»
2.2.2. ИИН:	6317149441
2.2.3. ОГРН:	1206300052925

## Раздел 3. Информация об объекте капитального строительства

3.1. Наименование объекта капитального строительства (этапа) в соответствии с проектной документацией:	«Многофункциональный жилой комплекс переменной этажности со встроенно-пристроенными помещениями, подземными/наземными стоянками, расположенный в границах улиц: Липецкая/Мусоргского в г. Самара» 1,2,3,4,5,6,7,8 этап
--------------------------------------------------------------------------------------------------------	------------------------------------------------------------------------------------------------------------------------------------------------------------------------------------------------------------------------



3.2. Вид выполняемых работ в отношении объекта капитального строительства в соответствии с проектной документацией:	строительство
3.3. Адрес (местоположение) объекта капитального строительства	
3.3.1. Субъект Российской Федерации:	Самарская область
3.3.2. Муниципальный район, муниципальный округ, городской округ или внутригородская территория (для городов федерального значения) в составе субъекта Российской Федерации, федеральная территория:	город Самара
3.3.3. Городское или сельское поселение в составе муниципального района (для муниципального района) или внутригородского района городского округа (за исключением зданий, строений, сооружений, расположенных на федеральных территориях):	Октябрьский район
3.3.4. Тип и наименование населенного пункта:	
3.3.5. Наименование элемента планировочной структуры:	
3.3.6. Наименование элемента улично-дорожной сети:	в границах улиц Липецкая, Мусоргского
3.3.7. Тип и номер здания (сооружения):	
<b>Раздел 4. Информация о земельном участке</b>	
4.1. Кадастровый номер земельного участка (земельных участков), в границах которого (которых) расположен или планируется расположение объекта капитального строительства:	63:01:0613002:3154
4.2. Площадь земельного участка (земельных участков), в границах которого (которых) расположен или планируется расположение объекта капитального строительства:	50000
4.3. Сведения о градостроительном плане земельного участка	
4.3.1.1. Дата:	17.10.2022

4.3.1.2. Номер:	РФ-63-3-01-0-00-2022-0695
4.3.1.3. Наименование органа, выдавшего градостроительный план земельного участка:	Департамент градостроительства городского округа Самара
4.4. Условный номер земельного участка (земельных участков) на утвержденной схеме расположения земельного участка или земельных участков на кадастровом плане территории (при необходимости):	
4.5. Сведения о схеме расположения земельного участка или земельных участков на кадастровом плане территории	
4.5.1. Дата решения:	
4.5.2. Номер решения:	
4.5.3. Наименование организации, уполномоченного органа или лица, принявшего решение об утверждении схемы расположения земельного участка или земельных участков:	
4.6. Информация о документации по планировке территории	
4.6.1. Сведения о проекте планировки территории	
4.6.1.1.1. Дата решения:	
4.6.1.1.2. Номер решения:	
4.6.1.1.3. Наименование организации, уполномоченного органа или лица, принявшего решение об утверждении проекта планировки территории:	
4.6.2. Сведения о проекте межевания территории	
4.6.2.1.1. Дата решения:	
4.6.2.1.2. Номер решения:	
4.6.2.1.3. Наименование организации, уполномоченного органа или лица, принявшего решение об утверждении проекта межевания территории:	
5.5.4. Наименование уполномоченного органа, принявшего решение об утверждении типового архитектурного решения:	
<b>Раздел 6. Информация о результатах экспертизы проектной документации и</b>	

<b>государственной экологической экспертизы</b>	
6.1. Сведения об экспертизе проектной документации	
6.1.1.1. Дата утверждения:	28.11.2022
6.1.1.2. Номер:	63-2-1-3-083547-2022
6.1.1.3. Наименование органа или организации, выдавшей положительное заключение экспертизы проектной документации:	Общество с ограниченной ответственностью «Строительная экспертиза»
6.1.2.1. Дата утверждения:	10.02.2023
6.1.2.2. Номер:	63-2-1-2-005988-2023
6.1.2.3. Наименование органа или организации, выдавшей положительное заключение экспертизы проектной документации:	Общество с ограниченной ответственностью «Строительная экспертиза»
6.1.3.1. Дата утверждения:	16.05.2023
6.1.3.2. Номер:	63-2-1-2-025761-2023
6.1.3.3. Наименование органа или организации, выдавшей положительное заключение экспертизы проектной документации:	Общество с ограниченной ответственностью «Строительная экспертиза»
6.1.4.1. Дата утверждения:	26.05.2023
6.1.4.2. Номер:	63-2-1-2-028267-2023
6.1.4.3. Наименование органа или организации, выдавшей положительное заключение экспертизы проектной документации:	Общество с ограниченной ответственностью «Строительная экспертиза»
6.1.5.1. Дата утверждения:	20.06.2023
6.1.5.2. Номер:	63-2-1-2-034251-2023
6.1.5.3. Наименование органа или организации, выдавшей положительное заключение экспертизы проектной документации:	Общество с ограниченной ответственностью «Строительная экспертиза»
6.1.6.1. Дата утверждения:	27.06.2023
6.1.6.2. Номер:	63-2-1-2-036372-2023
6.1.6.3. Наименование органа или организации, выдавшей положительное	Общество с ограниченной ответственностью «Строительная

заключение экспертизы проектной документации:	экспертиза»
6.1.7.1. Дата утверждения:	09.10.2023
6.1.7.2. Номер:	63-2-1-3-060779-2023
6.1.7.3. Наименование органа или организации, выдавшей положительное заключение экспертизы проектной документации:	Общество с ограниченной ответственностью «Строительная экспертиза»
6.2. Сведения о государственной экологической экспертизе	
6.2.1.1. Дата утверждения:	
6.2.1.2. Номер:	
6.2.1.3. Наименование органа, утвердившего положительное заключение государственной экологической экспертизы:	
6.3. Подтверждение соответствия вносимых в проектную документацию изменений требованиям, указанным в части 3.8 статьи 49 Градостроительного кодекса Российской Федерации	
6.3.1. Дата:	05.12.2022 17.07.2023
6.3.2. Номер:	1 2
6.3.3. Сведения о лице, утвердившем указанное подтверждение:	Солдатов О.Н.
6.4. Подтверждение соответствия вносимых в проектную документацию изменений требованиям, указанным в части 3.9 статьи 49 Градостроительного кодекса Российской Федерации	
6.4.1. Дата:	02.12.2022 08.12.2022 03.07.2023 11.07.2023 13.10.2023 17.10.2023 25.10.2023
6.4.2. Номер:	0010-2022 0011-2022 0003-2023 0004-2023 0010-2023 0011-2023

	0015-2023
6.4.3. Наименование органа исполнительной власти или организации, проводившей оценку соответствия:	Общество с ограниченной ответственностью «Строительная экспертиза»
<b>Раздел 7. Проектные характеристики объекта капитального строительства</b>	
7.1. Наименование объекта капитального строительства, предусмотренного проектной документацией:	«Многофункциональный жилой комплекс переменной этажности со встроенно-пристроенными помещениями, подземными/наземными стоянками, расположенный в границах улиц: Липецкая/Мусоргского в г. Самара» 1,2,3,4,5,6,7,8 этап 1 этап
7.1.1. Вид объекта капитального строительства:	здание
7.1.2. Назначение объекта:	жилое
7.1.3. Кадастровый номер реконструируемого объекта капитального строительства:	
7.1.4. Площадь застройки (кв. м):	
7.1.4.1. Площадь застройки части объекта капитального строительства (кв. м):	4935,14, в том числе: 1660,55 (секции 3,4,5 жилого дома С1)
7.1.5. Площадь (кв. м):	
7.1.5.1. Площадь части объекта капитального строительства (кв. м):	28545,29 (секции 3,4,5)
7.1.6. Площадь нежилых помещений (кв. м):	на 1-м этаже секций 3,4,5 – 776,34 кв. м
7.1.7. Площадь жилых помещений (кв. м):	20260,93
7.1.8. Количество помещений (штук):	
7.1.9. Количество нежилых помещений (штук):	
7.1.10. Количество жилых помещений (штук):	300
7.1.11. в том числе квартир (штук):	300
7.1.12. Количество машино-мест (штук):	125, в том числе: -на 1 уровне – 54, в том числе МГН – 9

	-на 2 уровне – 71
7.1.13. Количество этажей:	17-31
7.1.14. в том числе, количество подземных этажей:	
7.1.15. Вместимость (человек):	
7.1.16. Высота (м):	
7.1.17. Иные показатели:	<p>Строительный объем, в том числе с отметки чистого пола надземной части здания – 107206,97 куб. м</p> <p>Строительный объем, в том числе с отметки чистого пола подземной части здания до отметки чистого пола надземной части здания – 41261,06 куб. м, в том числе:</p> <ul style="list-style-type: none"> <li>-под секцией 5 – 5272,3 куб. м</li> <li>-под секцией 4 – 4500,13 куб. м</li> <li>-под секцией 3 – 8594,67 куб. м</li> <li>-дворовая часть – 22893,96 куб. м</li> </ul> <p>Площадь здания паркинга – 9916,44 кв. м, в том числе:</p> <ul style="list-style-type: none"> <li>-площадь рампы – 505,92 кв. м</li> <li>-площадь технических помещений на антресолях – 179,93 кв. м</li> <li>-площадь 1-го уровня – 4506,47 кв. м</li> <li>-площадь 2-го уровня – 4724,12 кв. м</li> </ul> <p>Площадь автостоянки – 6323,55 кв. м, в том числе:</p> <ul style="list-style-type: none"> <li>-на 1 уровне – 2655,89 кв. м</li> <li>-на 2 уровне – 3667,66 кв. м</li> </ul> <p>Паркинг 1-й этап. Площадь мест хранения мото-велотехники – 298,32 кв. м</p> <p>Паркинг 1-й этап. Площадь нежилых помещений – 163,92 кв. м</p> <p>Паркинг 1-й этап. Площадь технических помещений – 807,66 кв. м</p> <p>Паркинг 1-й этап. Площадь кладовых – 121,69 кв. м</p> <p>Паркинг 1-й этап. Этажность – 2 эт.</p> <p>Паркинг 1-й этап. Количество этажей – 2 эт.</p> <p>Количество 1-комнатных квартир – 111 шт.</p> <p>Количество 2-комнатных квартир – 133 шт.</p> <p>Количество 3-комнатных квартир – 56 шт.</p> <p>Жилая площадь (секций 3,4,5 жилого дома С1) – 8967,22 кв. м</p> <p>Общая площадь квартир без учета лоджий – 20125,13 кв. м</p> <p>Общая площадь квартир, включая лоджии –</p>

	20260,93 кв. м Площадь помещений для технического персонала – 244,55 кв. м Этажность – 15-29
7.2. Наименование объекта капитального строительства, предусмотренного проектной документацией:	«Многофункциональный жилой комплекс переменной этажности со встроенно-пристроенными помещениями, подземными/наземными стоянками, расположенный в границах улиц: Липецкая/Мусоргского в г. Самара» 1,2,3,4,5,6,7,8 этап» 2 этап
7.2.1. Вид объекта капитального строительства:	здание
7.2.2. Назначение объекта:	жилое
7.2.3. Кадастровый номер реконструируемого объекта капитального строительства:	
7.2.4. Площадь застройки (кв. м):	
7.2.4.1. Площадь застройки части объекта капитального строительства (кв. м):	3821,41, в том числе: 1252,84 (секций 1,2 жилого дома С1)
7.2.5. Площадь (кв. м):	
7.2.5.1. Площадь части объекта капитального строительства (кв. м):	21488,19
7.2.6. Площадь нежилых помещений (кв. м):	
7.2.7. Площадь жилых помещений (кв. м):	15306,99
7.2.8. Количество помещений (штук):	
7.2.9. Количество нежилых помещений (штук):	
7.2.10. Количество жилых помещений (штук):	223
7.2.11. в том числе квартир (штук):	223
7.2.12. Количество машино-мест (штук):	244 шт., в том числе: -на 1 уровне – 114 шт., в том числе МГН – 22 -на 2 уровне – 130 шт.



7.2.13. Количество этажей:	16-31
7.2.14. в том числе, количество подземных этажей:	
7.2.15. Вместимость (человек):	
7.2.16. Высота (м):	
7.2.17. Иные показатели:	<p>Строительный объем, в том числе отметки чистого пола надземной части здания (секции 1,2 жилого дома С1) – 80708,88 куб. м</p> <p>Строительный объем с отметки чистого пола подземной части здания до отметки чистого пола надземной части здания – 32080,67 куб. м, в том числе:</p> <ul style="list-style-type: none"> <li>-под секцией 1 – 7102,78 куб. м</li> <li>-под секцией 2 – 5001,40 куб. м</li> <li>-дворовая часть – 19976,49 куб. м</li> </ul> <p>Площадь здания паркинга – 7821,07 кв. м, в том числе:</p> <ul style="list-style-type: none"> <li>-площадь технических помещений на антресолях – 342,07 кв. м</li> <li>-площадь 1-го уровня – 3730,31 кв. м</li> <li>-площадь 2-го уровня – 3748,69 кв. м</li> </ul> <p>Площадь автостоянки – 6764,78 кв. м, в том числе:</p> <ul style="list-style-type: none"> <li>-на 1 уровне – 3239,20 кв. м</li> <li>-на 2 уровне – 3525,58 кв. м</li> </ul> <p>Паркинг 2-й этап. Площадь мест хранения мото-велотехники – 119,33 кв. м</p> <p>Паркинг 2-й этап. Площадь коммерческих помещений – 192,98 кв. м</p> <p>Паркинг 2-й этап. Площадь технических помещений – 385,73 кв. м</p> <p>Паркинг 2-й этап. Этажность – 2 эт.</p> <p>Паркинг 2-й этап. Количество этажей – 2 эт.</p> <p>Количество 1-комнатных квартир – 75 шт.</p> <p>Количество 2-комнатных квартир – 74 шт.</p> <p>Количество 3-комнатных квартир – 74 шт.</p> <p>Жилая площадь секций 1,2 жилого дома С1 – 6664,69 кв. м</p> <p>Общая площадь квартир без учета лоджий – 15279,97 кв. м</p> <p>Общая площадь квартир, включая лоджии – 15306,99 кв. м</p> <p>Площадь нежилых помещений №1, 2 – 619,87 кв. м</p> <p>Этажность – 14-29</p>
7.3. Наименование объекта капитального	«Многофункциональный жилой комплекс

строительства, предусмотренного проектной документацией:	переменной этажности со встроенно-пристроенными помещениями, подземными/наземными стоянками, расположенный в границах улиц: Липецкая/Мусоргского в г. Самара» 1,2,3,4,5,6,7,8 этап» 3 этап
7.3.1. Вид объекта капитального строительства:	здание
7.3.2. Назначение объекта:	жилое
7.3.3. Кадастровый номер реконструируемого объекта капитального строительства:	
7.3.4. Площадь застройки (кв. м):	
7.3.4.1. Площадь застройки части объекта капитального строительства (кв. м):	7355,65 кв. м, в том числе: 1230,00 (Башня Б4)
7.3.5. Площадь (кв. м):	
7.3.5.1. Площадь части объекта капитального строительства (кв. м):	29068,76 (Башня Б4)
7.3.6. Площадь нежилых помещений (кв. м):	
7.3.7. Площадь жилых помещений (кв. м):	20661,67
7.3.8. Количество помещений (штук):	
7.3.9. Количество нежилых помещений (штук):	
7.3.10. Количество жилых помещений (штук):	334
7.3.11. в том числе квартир (штук):	334
7.3.12. Количество машино-мест (штук):	355 шт., в том числе: -на 1 уровне – 167 шт., в том числе МГН – 14 шт. -на 2 уровне – 188 шт.
7.3.13. Количество этажей:	32
7.3.14. в том числе, количество подземных этажей:	
7.3.15. Вместимость (человек):	

7.3.16. Высота (м):	
7.3.17. Другие показатели:	<p>Строительный объем, в том числе с отметки чистого пола надземной части здания (Башня Б4) – 107472,12 куб. м</p> <p>Строительный объем, в том числе с отметки чистого пола подземной части здания до отметки чистого пола надземной части здания – 55522,68 куб. м, в том числе:</p> <ul style="list-style-type: none"> <li>-под домом Б4 – 8164,08 куб. м</li> <li>-дворовая часть – 47358,60 куб. м</li> </ul> <p>Площадь нежилого помещения – 94,82 кв. м</p> <p>Площадь здания паркинга – 14657,83 кв. м</p> <p>в том числе:</p> <ul style="list-style-type: none"> <li>-площадь технических помещений на антресолях – 72,63 кв. м</li> <li>-площадь 1-го уровня – 7278,5 кв. м</li> <li>-площадь 2-го уровня – 7306,7 кв. м</li> </ul> <p>Площадь автостоянки – 13209,36 кв. м,</p> <p>в том числе:</p> <ul style="list-style-type: none"> <li>-на 1 уровне – 6507,38 кв. м</li> <li>-на 2 уровне – 6701,98 кв. м</li> </ul> <p>Паркинг 3-й этап. Площадь мест хранения мото-велотехники – 28,08 кв. м</p> <p>Паркинг 3-й этап. Площадь технических помещений – 288,63 кв. м</p> <p>Паркинг 3-й этап. Площадь кладовых – 147,40 кв. м</p> <p>Паркинг 3-й этап. Этажность – 2 эт.</p> <p>Паркинг 3-й этап. Количество этажей – 2 эт.</p> <p>Количество 1-комнатных квартир – 145 шт.</p> <p>Количество 2-комнатных квартир – 110 шт.</p> <p>Количество 3-комнатных квартир – 72 шт.</p> <p>Количество 4-комнатных квартир – 7 шт.</p> <p>Жилая площадь (Башня Б4) – 9179,92 кв. м</p> <p>Общая площадь квартир, включая террасы – 20697,59 кв. м</p> <p>Этажность – 29</p>
7.4. Наименование объекта капитального строительства, предусмотренного проектной документацией:	<p>«Многофункциональный жилой комплекс переменной этажности со встроенно-пристроенными помещениями, подземными/наземными стоянками, расположенный в границах улиц: Липецкая/Мусоргского в г. Самара» 1,2,3,4,5,6,7,8 этап» 4 этап</p>
7.4.1. Вид объекта капитального строительства:	здание
7.4.2. Назначение объекта:	жилое

7.4.3. Кадастровый номер реконструируемого объекта капитального строительства:	
7.4.4. Площадь застройки (кв. м):	
7.4.4.1. Площадь застройки части объекта капитального строительства (кв. м):	3539,34, в том числе: 2014,71 (Террасный дом Т1)
7.4.5. Площадь (кв. м):	
7.4.5.1. Площадь части объекта капитального строительства по СП54.13330 (кв. м):	23385,74 (Террасный дом Т1)
7.4.6. Площадь нежилых помещений (кв. м):	
7.4.7. Площадь жилых помещений (кв. м) (не включая террасы):	14979,76
7.4.8. Количество помещений (штук):	
7.Х.9. Количество нежилых помещений (штук):	
7.4.10. Количество жилых помещений (штук):	151
7.4.11. в том числе квартир (штук):	151
7.4.12. Количество машино-мест (штук):	89 шт., в том числе: - машиноместа -1 этажа - 31 - машиноместа МГН – 7 (из них 1 шт. категории М4) - мотоместа -1 этажа – 4 - машиноместа -2 этажа – 51 - мотоместа -2 этажа - 7
7.4.13. Количество этажей:	24
7.4.14. в том числе, количество подземных этажей:	2
7.4.15. Вместимость (человек):	
7.4.16. Высота (м):	
7.4.17. Иные показатели:	Строительный объем с отметкой чистого пола наземной части здания (Террасный дом Т1) – 95042,29 куб. м, в том числе: -выше отм. 0.000 – 82293,43 куб. м - ниже отм. 0.000 – 12748,86 куб. м Общая площадь помещений здания (сумма

	<p>площадей всех помещений, включая летние пом. с коэф.)+паркинг – 24548,36 кв. м  Общая площадь помещений жилого дома – 21329,95 кв. м  Общая площадь помещений паркинга – 3218,41 кв. м  Количество квартир:  -2-комнатных – 39 шт.  -3-комнатных – 65 шт.  3-комнатных двухуровневых – 2 шт.  -3-комнатных для проживания МГН – 1 шт.  -4-комнатных – 29 шт.  -4-комнатных двухуровневых – 2шт.  -5-комнатных – 10 шт.  -5-комнатных двухуровневых – 3 шт.  Жилая площадь квартир – 9059,96 кв. м  Общая площадь квартир, включая террасы с понижающим коэффициентом 0,3 – 15264,60 кв. м  Общая площадь квартир, не включая террасы – 14979,76 кв. м  Общая площадь квартир, включая террасы без понижающего коэффициента 0,3 – 15929,14 кв. м  Площадь террас без учета понижающего коэффициента 0,3 – 949,38 кв. м  Площадь террас с учетом понижающего коэффициента 0,3 – 284,84 кв. м  Площадь МОП + технических помещений дома (с -2 по 22 этажи) – 4732,25 кв. м  Площадь кладовых дома – 422,14 кв. м, в том числе:  -кладовые дома -2 этажа – 338,20 кв. м  -кладовые дома -1 этажа – 83,94 кв. м  Площадь нежилых (коммерческих) помещений Ф3.5 – 910,96 кв. м, в том числе:  -нежилые помещения Ф3.5 -2 этажа – 26,31 кв. м  -нежилые помещения Ф3.5 -1 этажа – 884,65 кв. м  Этажность здания – 22  Паркинг:  - площадь застройки – 1524,63 кв. м  - строительный объем – 12444,61 куб. м  - площадь по СП54.13330 – 3260,78 кв. м  - общая площадь помещений паркинга – 3218,41 кв. м  - площадь МОП + технических помещений паркинга – 174,78 кв. м  - площадь помещения паркинга – 2954,44</p>
--	--------------------------------------------------------------------------------------------------------------------------------------------------------------------------------------------------------------------------------------------------------------------------------------------------------------------------------------------------------------------------------------------------------------------------------------------------------------------------------------------------------------------------------------------------------------------------------------------------------------------------------------------------------------------------------------------------------------------------------------------------------------------------------------------------------------------------------------------------------------------------------------------------------------------------------------------------------------------------------------------------------------------------------------------------------------------------------------------------------------------------------------------------------------------------------------------------------------------------------------------------------------------------------------------------------------------------------------------------------------------------------------------------------------------------------------------------------------------------------------------------------------------------------------------------------------------------------------------------------------------------------------------------------------------------------------------------------------------------------------------------

	кв. м, в том числе: -паркинг -2 этажа – 1588,35 кв. м -паркинг -1 этажа – 1366,09 кв. м Площадь кладовых паркинга – 89,19 кв. м, в том числе: -кладовые паркинга -2 этажа – 55,08 кв. м -кладовые паркинга -1 этажа – 34,11 кв. м
7.5. Наименование объекта капитального строительства, предусмотренного проектной документацией:	«Многофункциональный жилой комплекс переменной этажности со встроенно-пристроенными помещениями, подземными/наземными стоянками, расположенный в границах улиц: Липецкая/Мусоргского в г. Самара» 1,2,3,4,5,6,7,8 этап 5 этап
7.5.1. Вид объекта капитального строительства:	здание
7.5.2. Назначение объекта:	жилое
7.5.3. Кадастровый номер реконструируемого объекта капитального строительства:	
7.5.4. Площадь застройки (кв. м):	
7.5.4.1. Площадь застройки части объекта капитального строительства (кв. м):	4532,0, в том числе: 885,87 (секций 1,2 жилого дома С2)
7.5.5. Площадь (кв. м):	
7.5.5.1. Площадь части объекта капитального строительства (кв. м):	11563,00 (секции 1,2)
7.5.6. Площадь нежилых помещений (кв. м):	
7.5.7. Площадь жилых помещений (кв. м):	8157,56
7.5.8. Количество помещений (штук):	
7.5.9. Количество нежилых помещений (штук):	
7.5.10. Количество жилых помещений (штук):	126
7.5.11. в том числе квартир (штук):	126
7.5.12. Количество машино-мест (штук):	132 шт., в том числе: -на 1 уровне – 65 шт., в том числе МГН – 24

	шт. -на 2 уровне – 67 шт.
7.5.13. Количество этажей:	17
7.5.14. в том числе, количество подземных этажей:	
7.5.15. Вместимость (человек):	
7.5.16. Высота (м):	
7.5.17. Иные показатели:	<p>Строительный объем с отметкой чистого пола наземной части здания (секции 1,2 жилого дома С2) – 44533,17 куб. м</p> <p>Строительный объем с отметки чистого пола подземной части здания до отметки чистого пола надземной части здания – 36312,28 куб. м, в том числе:</p> <ul style="list-style-type: none"> <li>-под секцией 1 – 4034,88 куб. м</li> <li>-под секцией 2 – 4579,20 кв. м</li> <li>-дворовая часть – 27698,20 куб. м</li> </ul> <p>Площадь здания паркинга – 9005,89 кв. м в том числе:</p> <ul style="list-style-type: none"> <li>-площадь рампы – 505,92 кв. м</li> <li>-площадь технических помещений на антресолях – 36,9 кв. м</li> <li>-площадь 1-го уровня – 4140,01 кв. м</li> <li>-площадь 2-го уровня – 4323,06 кв. м</li> </ul> <p>Площадь автостоянки – 6815,49 кв. м, в том числе:</p> <ul style="list-style-type: none"> <li>-на 1 уровне – 3358,68 кв. м</li> <li>-на 2 уровне – 3456,81 кв. м</li> </ul> <p>Паркинг 5-й этап. Этажность – 2 эт.</p> <p>Паркинг 5-й этап. Количество этажей – 2 эт.</p> <p>Количество 1-комнатных квартир – 42 шт.</p> <p>Количество 2-комнатных квартир – 56 шт.</p> <p>Количество 3-комнатных квартир – 28 шт.</p> <p>Жилая площадь секций 1,2 жилого дома С2 – 3625,10 кв. м</p> <p>Общая площадь квартир без учета лоджий – 8141,45 кв. м</p> <p>Общая площадь квартир, включая лоджии – 8157,56 кв. м</p> <p>Площадь нежилых помещений – 247,98 кв. м</p> <p>Площадь помещений для технического персонала – 245,5 кв. м</p> <p>Площадь технических помещений в паркинге – 283,04 кв. м</p> <p>Площадь кладовых – 337,49 кв. м</p> <p>Этажность – 15</p>

7.6. Наименование объекта капитального строительства, предусмотренного проектной документацией:	«Многофункциональный жилой комплекс переменной этажности со встроенно-пристроенными помещениями, подземными/наземными стоянками, расположенный в границах улиц: Липецкая/Мусоргского в г. Самара» 1,2,3,4,5,6,7,8 этап» 6 этап
7.6.1. Вид объекта капитального строительства:	здание
7.6.2. Назначение объекта:	жилое
7.6.3. Кадастровый номер реконструируемого объекта капитального строительства:	
7.6.4. Площадь застройки (кв. м):	
7.6.4.1. Площадь застройки части объекта капитального строительства (кв. м):	4365,0, в том числе: 1230,00 (Башня Б5)
7.6.5. Площадь (кв. м):	
7.6.5.1. Площадь части объекта капитального строительства (кв. м):	29068,76 (Башня Б5)
7.6.6. Площадь нежилых помещений (кв. м):	
7.6.7. Площадь жилых помещений (кв. м):	20746,31
7.6.8. Количество помещений (штук):	
7.6.9. Количество нежилых помещений (штук):	
7.6.10. Количество жилых помещений (штук):	312
7.6.11. в том числе квартир (штук):	312
7.6.12. Количество машино-мест (штук):	338 шт., в том числе: -на 1 уровне – 169 шт., в том числе МГН – 23 шт. -на 2 уровне – 169 шт.
7.6.13. Количество этажей:	32
7.6.14. в том числе, количество подземных этажей:	



7.6.15. Вместимость (человек):	
7.6.16. Высота (м):	
7.6.17. Другие показатели:	<p>Строительный объем с отметкой чистого пола наземной части здания (Башня Б5) – 107472,12 куб. м</p> <p>Строительный объем с отметки чистого пола подземной части здания до отметки чистого пола надземной части здания – 33467,08 куб. м, в том числе:</p> <p>-под домом Б5 – 8164,08 куб. м</p> <p>-дворовая часть – 25303 куб. м</p> <p>Площадь здания паркинга – 8610,98 кв. м в том числе:</p> <p>-площадь технических помещений на антресолях – 72,63 кв. м</p> <p>-площадь 1-го уровня – 4258,82 кв. м</p> <p>-площадь 2-го уровня – 4279,53 кв. м</p> <p>Площадь автостоянки – 7223,26 кв. м, в том числе:</p> <p>-на 1 уровне – 3611,63 кв. м</p> <p>На 2 уровне – 3611,63 кв. м</p> <p>Паркинг 6-й этап. Площадь мест хранения мото-велотехники – 104,86 кв. м</p> <p>Паркинг 6-й этап. Этажность – 2 эт.</p> <p>Паркинг 6-й этап. Количество этажей – 2 эт.</p> <p>Количество 1-комнатных квартир – 121 шт.</p> <p>Количество 2-комнатных квартир – 96 шт.</p> <p>Количество 3-комнатных квартир – 88 шт.</p> <p>Количество 4-комнатных квартир – 7 шт.</p> <p>Жилая площадь (Башня Б5) – 9074,55 кв. м</p> <p>Общая площадь квартир, включая террасы – 20746,31 кв. м</p> <p>Площадь нежилых помещений (Башня Б5) – 49,98 кв. м</p> <p>Площадь помещения диспетчерской (Башня Б5) – 17,68 кв. м</p> <p>Площадь технических помещений в паркинге – 149,31 кв. м</p> <p>Площадь кладовых – 585,38 кв. м</p> <p>Этажность – 29</p>
7.7. Наименование объекта капитального строительства, предусмотренного проектной документацией:	<p>«Многофункциональный жилой комплекс переменной этажности со встроенно-пристроенными помещениями, подземными/наземными стоянками, расположенный в границах улиц: Липецкая/Мусоргского в г. Самара» 1,2,3,4,5,6,7,8 этап» 7 этап</p>

7.7.1. Вид объекта капитального строительства:	здание
7.7.2. Назначение объекта:	жилое
7.7.3. Кадастровый номер реконструируемого объекта капитального строительства:	
7.7.4. Площадь застройки (кв. м):	
7.7.4.1. Площадь застройки части объекта капитального строительства (кв. м):	3187,0, в том числе: 1230,00 (Башня Б7)
7.7.5. Площадь (кв. м):	
7.7.5.1. Площадь части объекта капитального строительства (кв. м):	29068,76 (Башня Б7)
7.7.6. Площадь нежилых помещений (кв. м):	
7.7.7. Площадь жилых помещений (кв. м):	20746,31
7.7.8. Количество помещений (штук):	
7.7.9. Количество нежилых помещений (штук):	
7.7.10. Количество жилых помещений (штук):	312
7.7.11. в том числе квартир (штук):	312
7.7.12. Количество машино-мест (штук):	114 шт., в том числе: -на 1 уровне – 59 шт., в том числе МГН – 22 шт. -на 2 уровне – 55 шт.
7.7.13. Количество этажей:	32
7.7.14. в том числе, количество подземных этажей:	
7.7.15. Вместимость (человек):	
7.7.16. Высота (м):	
7.7.17. Иные показатели:	Строительный объем с отметкой чистого пола наземной части здания (Башня Б7) – 107472,12 куб. м Строительный объем с отметки чистого пола подземной части здания до отметки

	<p>чистого пола надземной части здания – 23564,88 куб. м, в том числе:  -под домом Б7 – 8164,08 куб. м  -дворовая часть – 15400,80 куб. м  Площадь здания паркинга – 6237,11 кв. м  в том числе:  -площадь технических помещений на антресолях – 72,63 кв. м  -площадь 1-го уровня – 3071,89 кв. м  -площадь 2-го уровня – 3092,59 кв. м  Площадь автостоянки – 3307,65 кв. м,  в том числе:  -на 1 уровне – 1629,14 кв. м  -на 2 уровне – 1678,51 кв. м  Паркинг 7-й этап. Площадь мест хранения мото-велотехники – 25,92 кв. м  Паркинг 7-й этап. Этажность – 2 эт.  Паркинг 7-й этап. Количество этажей – 2 эт.  Количество 1-комнатных квартир – 121 шт.  Количество 2-комнатных квартир – 95 шт.  Количество 3-комнатных квартир – 89 шт.  Количество 4-комнатных квартир – 7 шт.  Жилая площадь (Башня Б7) – 9074,55 кв. м  Общая площадь квартир, включая террасы – 20746,31 кв. м  Площадь нежилых помещений (Башня Б7) – 49,98 кв. м  Площадь помещения диспетчерской (Башня Б7) – 17,68 кв. м  Площадь коммерческих помещений – 1830 кв. м  Площадь технических помещений в паркинге – 72,63 кв. м  Площадь кладовых – 670,09 кв. м  Этажность – 29</p>
7.8. Наименование объекта капитального строительства, предусмотренного проектной документацией:	«Многофункциональный жилой комплекс переменной этажности со встроенно-пристроенными помещениями, подземными/наземными стоянками, расположенный в границах улиц: Липецкая/Мусоргского в г. Самара» 1,2,3,4,5,6,7,8 этап» 8 этап
7.8.1. Вид объекта капитального строительства:	здание
7.8.2. Назначение объекта:	жилое
7.8.3. Кадастровый номер реконструируемого объекта	

капитального строительства:	
7.8.4. Площадь застройки (кв. м):	
7.8.4.1. Площадь застройки части объекта капитального строительства (кв. м):	2552,0, в том числе: 1230,00 (Башня Б8)
7.8.5. Площадь (кв. м):	
7.8.5.1. Площадь части объекта капитального строительства (кв. м):	29068,76 (Башня Б8)
7.8.6. Площадь нежилых помещений (кв. м):	
7.8.7. Площадь жилых помещений (кв. м):	20746,31
7.8.8. Количество помещений (штук):	
7.8.9. Количество нежилых помещений (штук):	
7.8.10. Количество жилых помещений (штук):	312
7.8.11. в том числе квартир (штук):	312
7.8.12. Количество машино-мест (штук):	118 шт., в том числе: -на 1 уровне – 47 шт., в том числе МГН – 19 шт. -на 2 уровне – 71 шт.
7.8.13. Количество этажей:	32
7.8.14. в том числе, количество подземных этажей:	
7.8.15. Вместимость (человек):	
7.8.16. Высота (м):	
7.8.17. Иные показатели:	Строительный объем с отметкой чистого пола наземной части здания (Башня Б8) – 107472,12 куб. м Строительный объем с отметки чистого пола подземной части здания до отметки чистого пола надземной части здания – 18971,28 куб. м, в том числе: -под домом Б8 – 8164,08 куб. м -дворовая часть – 10807,20 куб. м Площадь здания паркинга – 5015,15 кв. м в том числе: -площадь технических помещений на

ангросолях 72,63 кв. м  
 -площадь 1-го уровня 2460,91 кв. м  
 -площадь 2-го уровня -2481,61 кв. м  
 Площадь автостоянки 2086,94 кв. м,  
 в том числе:  
 -на 1 уровне – 856,85 кв. м  
 -на 2 уровне – 1230,09 кв. м  
 Паркинг 8-й этап. Площадь мест хранения  
 мото-велотехники 164,39 кв. м  
 Паркинг 8-й этап. Этажность 2 эт.  
 Паркинг 8-й этап. Количество этажей 2 эт.  
 Количество 1-комнатных квартир 121 шт.  
 Количество 2-комнатных квартир 96 шт.  
 Количество 3-комнатных квартир 88 шт.  
 Количество 4-комнатных квартир 7 шт.  
 Жилая площадь (Бапня Б8) 9074,55 кв. м  
 Общая площадь квартир, включая террасы  
 20746,31 кв. м  
 Площадь нежилых помещений (Бапня Б8)  
 49,98 кв. м  
 Площадь помещения диспетчерской (Бапня  
 Б8) - 17,68 кв. м  
 Площадь коммерческих помещений  
 2120,0 кв. м  
 Площадь технических помещений в  
 паркинге -- 72,63 кв. м  
 Площадь кладовых 264,14 кв. м  
 Этажность – 29

Врио заместителя  
 председателя  
 Правительства Самарской  
 области

должность уполномоченного  
 лица органа (организации),  
 осуществляющего выдачу  
 разрешения на строительство



А.М.Мордвинов

инициалы, фамилия